

TÄHIS OS + VS1:

- Olemasolev palksein
- Puitkarkass posti ristlõikega 50x100mm, sammuga 600mm, roovituse vahel puistevill 100mm
- Tuuletõkke kangas
- Distsantsliist vertikaalselt ristlõikega 50x21mm, sammuga 600mm
- Horisontaalne välislaudis 18mm

TÄHIS S1 + VS1:

- Kipskrohv 10mm
- Väikeplok 150mm
- Puitkarkass posti ristlõikega 50x100mm, sammuga 600mm, roovituse vahel puistevill 100mm
- Tuuletõkke kangas
- Distsantsliist vertikaalselt ristlõikega 50x21mm, sammuga 600mm
- Horisontaalne välislaudis 18mm

TÄHIS S2:

- Kipsplaat 12,5mm
- Puitlaastplaat 12mm
- Puitkarkass posti ristlõikega 50x100mm, sammuga 600mm, karkassi vahel puistevill paksusega 100mm
- Puitlaastplaat 12mm
- Kipsplaat 12,5mm

TÄHIS S3 (leiliruumi sein):

- Fooliumiga PIR plaat 50mm
- Distsantsliist 35mm
- Leiliruumi laudis 15mm

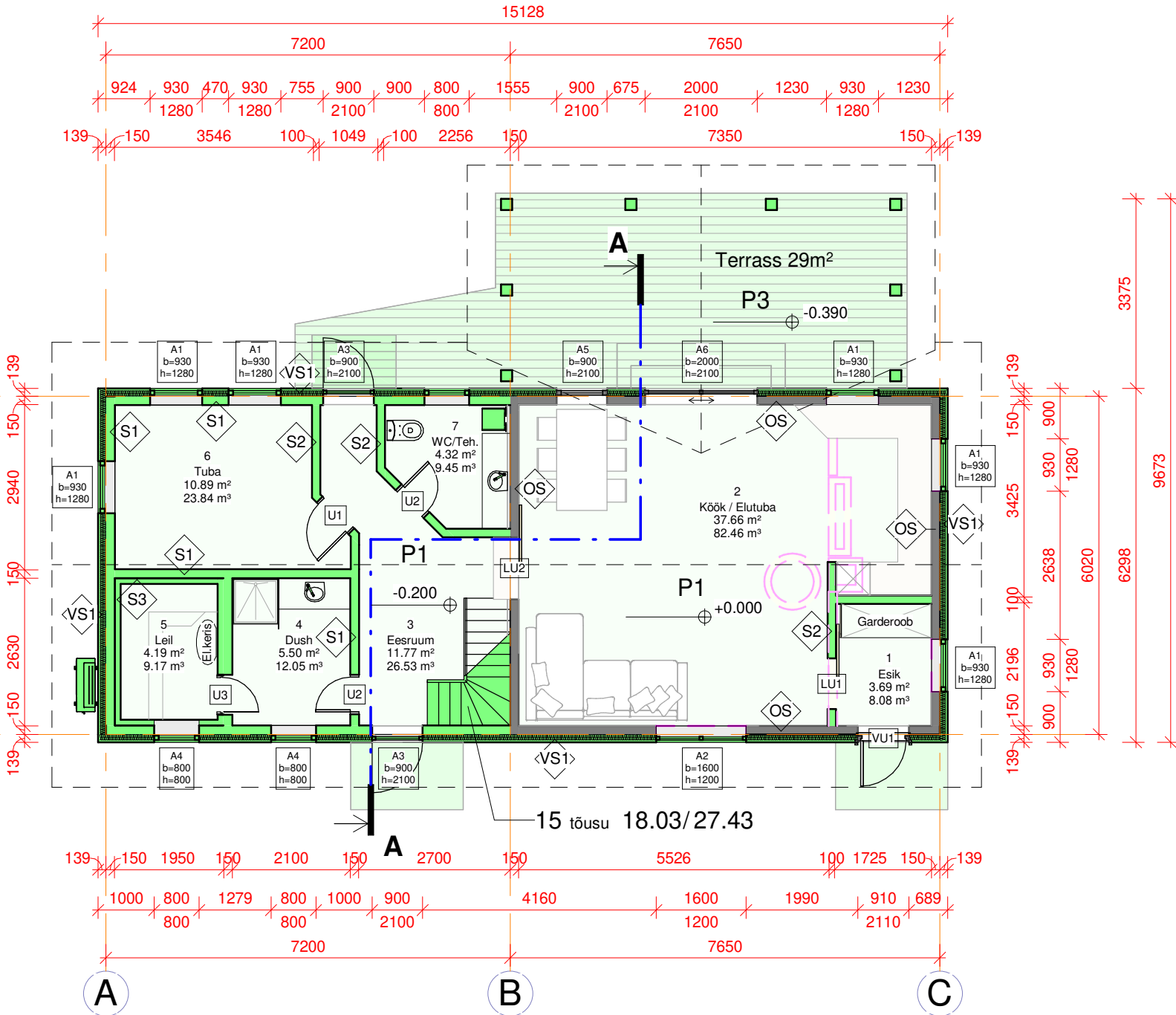
Seinakonstruktsioonid I korrusel  
1 : 20

Ruumide eksplikatsioon						
Pos.nr	Ruumi nimetus	Otstarve	Korrus	Pindala	Perimeeter	Maht

Eluruum


1	Esik	Eluruum	I korrus	3.7 m²	7.7 m	8.08 m³
2	Köök / Elutuba	Eluruum	I korrus	37.7 m²	27.3 m	82.46 m³
3	Eesruum	Eluruum	I korrus	11.8 m²	17.1 m	26.53 m³
4	Dush	Eluruum	I korrus	5.5 m²	9.4 m	12.05 m³
5	Leil	Eluruum	I korrus	4.2 m²	8.3 m	9.17 m³
6	Tuba	Eluruum	I korrus	10.9 m²	13.8 m	23.84 m³
7	WC/Teh.	Eluruum	I korrus	4.3 m²	8.2 m	9.45 m³
8	Tuba	Eluruum	II korrus	20.6 m²	19.9 m	45.91 m³
9	Tuba	Eluruum	II korrus	21.7 m²	20.6 m	48.20 m³

120.3 m² 132.4 m 265.70 m³  
120.3 m² 132.4 m 265.70 m³



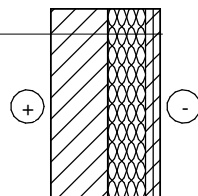
1 I korrus  
1 : 100

- Olemasolevad konstruktsioonid
- Rajatavad konstruktsioonid
- Lammutatavad konstruktsioonid

Töö nimetus: <b>SAUN-SUVILA REKONSTRUEERIMINE</b>		Objekti aadress: Vahtra, Roosisaare küla, Võru vald, Võru maakond KÜ 91804:001-0029		<b>EDEPOL OÜ</b>  Raudtee 35, Võru, Eesti info@edepol.ee +372 503 1201 Teevõrustus: E 403/2009-P Reg. MTR: EEP000730
Koostas:	Indrek Kits	Koostatud:	14. mai 2025.a.	
Kontrollis:	Virgo Eiche / Dip. Ehitusinsener, tase 7.	Töö number:	068-0125	
Joonise nimetus:	I korruse plaan ja konstruktsioonikihid	Lehekülj:	AR-5-01	

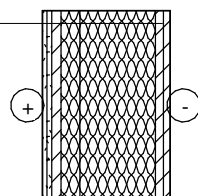
TÄHIS OS + VS1:

- Olemasolev palksein
- Puitkarkass posti ristlõikega 50x100mm, sammuga 600mm, roovituse vahel puistevill 100mm
- Tuuletõkke kangas
- Distanttsiist vertikaalselt ristlõikega 50x21mm, sammuga 600mm
- Horisontaalne välislaudis 18mm



TÄHIS VS2:

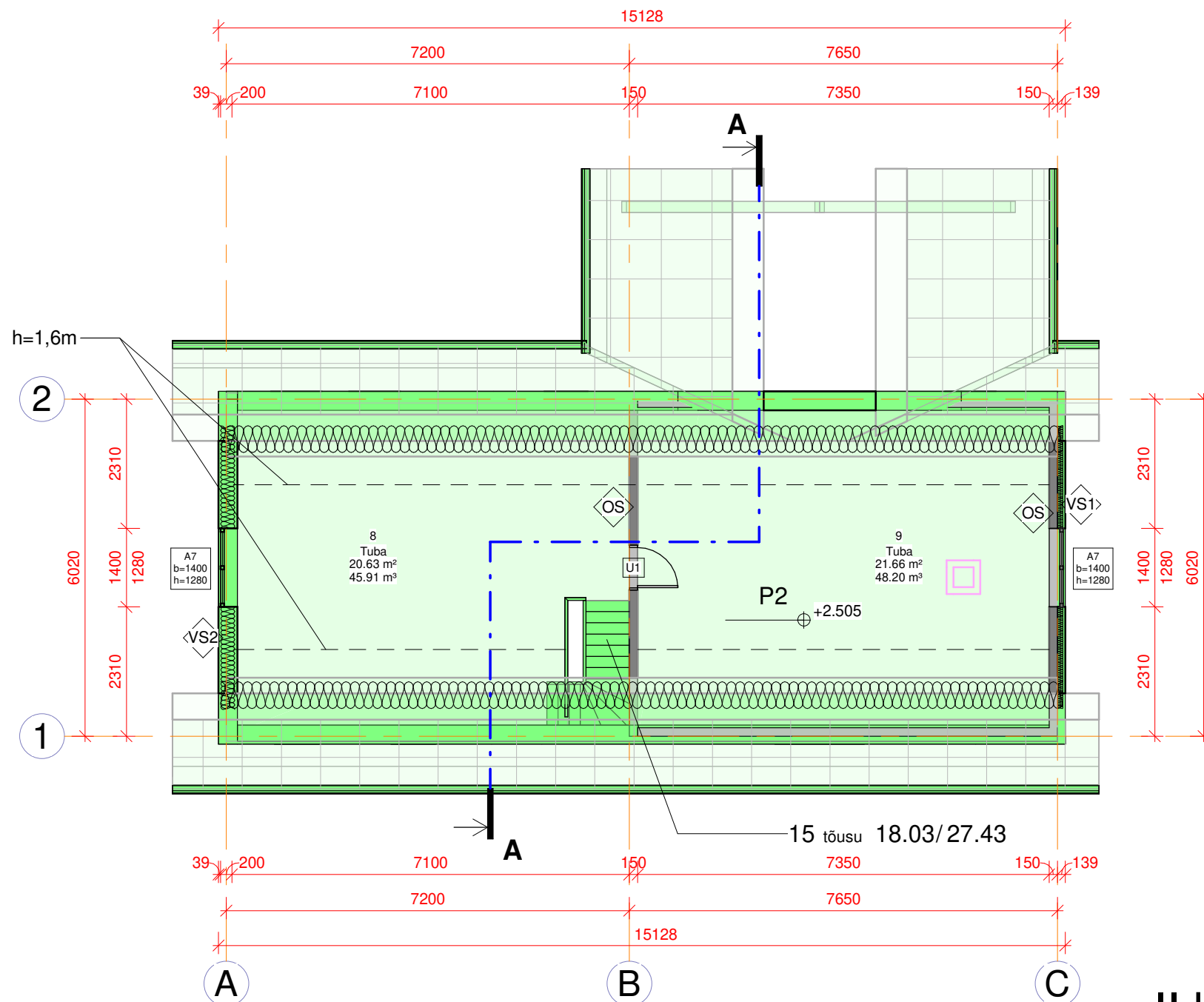
- Kipsplaat 12,5mm
- Puitlaastplaat 12mm
- Puitkarkass posti ristlõikega 50x50mm, sammuga 400mm, roovituse vahel puistevill 50mm
- Aurutõke
- Puitkarkass posti ristlõikega 50x200mm, sammuga 600mm, roovituse vahel puistevill 200mm
- Tuuletõkke kangas
- Distanttsiist vertikaalselt ristlõikega 50x21mm, sammuga 600mm
- Horisontaalne välislaudis 18mm



## Seinakonstruktsioonid II korrusel

1 : 20

Ruumide eksplikatsioon						
Pos.nr	Ruumi nimetus	Otstarve	Korrus	Pindala	Perimeeter	Maht
Eluruum						
1	Esik	Eluruum	I korrus	3.7 m²	7.7 m	8.08 m³
2	Köök / Elutuba	Eluruum	I korrus	37.7 m²	27.3 m	82.46 m³
3	Eesruum	Eluruum	I korrus	11.8 m²	17.1 m	26.53 m³
4	Dush	Eluruum	I korrus	5.5 m²	9.4 m	12.05 m³
5	Leil	Eluruum	I korrus	4.2 m²	8.3 m	9.17 m³
6	Tuba	Eluruum	I korrus	10.9 m²	13.8 m	23.84 m³
7	WC/Teh.	Eluruum	I korrus	4.3 m²	8.2 m	9.45 m³
8	Tuba	Eluruum	II korrus	20.6 m²	19.9 m	45.91 m³
9	Tuba	Eluruum	II korrus	21.7 m²	20.6 m	48.20 m³
				120.3 m²	132.4 m	265.70 m³
				120.3 m²	132.4 m	265.70 m³



## II korrus

1 : 100

- Olemasolevad konstruktsioonid
- Rajatavad konstruktsioonid
- Lamutatavad konstruktsioonid

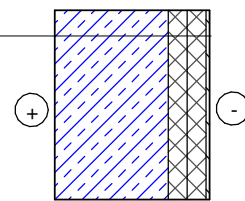
Töö nimetus:	SAUN-SUVILA REKONSTRUEERIMINE		Objekti aadress:	Vahtra, Roosisaare küla, Võru vald, Võru maakond KÜ 91804:001-0029	
Koostas:	Indrek Kits		Koostatud:	14. mai 2025.a.	Töö number:
Kontrollis:	Virgo Eiche / Dip. Ehitusinsener, tase 7.				068-0125
Joonise nimetus:	II korruse plaan ja konstruktsioonikihid		Lehekül:	AR-5-02	Stadium:
				EP	

EDEPOL OÜ

Raudtee 35, Võru, Eesti  
info@edepool.ee  
+372 503 1201  
Teevõlud: E 403/2009-P  
Reg. MTR: EEP000730

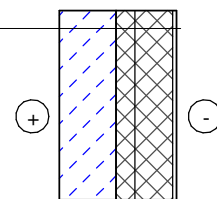
### TÄHIS OV + V1:

1. Olemasolev vundament
2. Hüdrolatsiooni vööp (vajadusel)
3. Vahtpolüstüreen (nt. Thermisol Routa 120 või analoogne) 50mm
4. Vahtpolüstüreen (nt. Thermisol Routa 120 või analoogne) 50mm
5. Niiskuskindel soklikrohv või sokliplaat



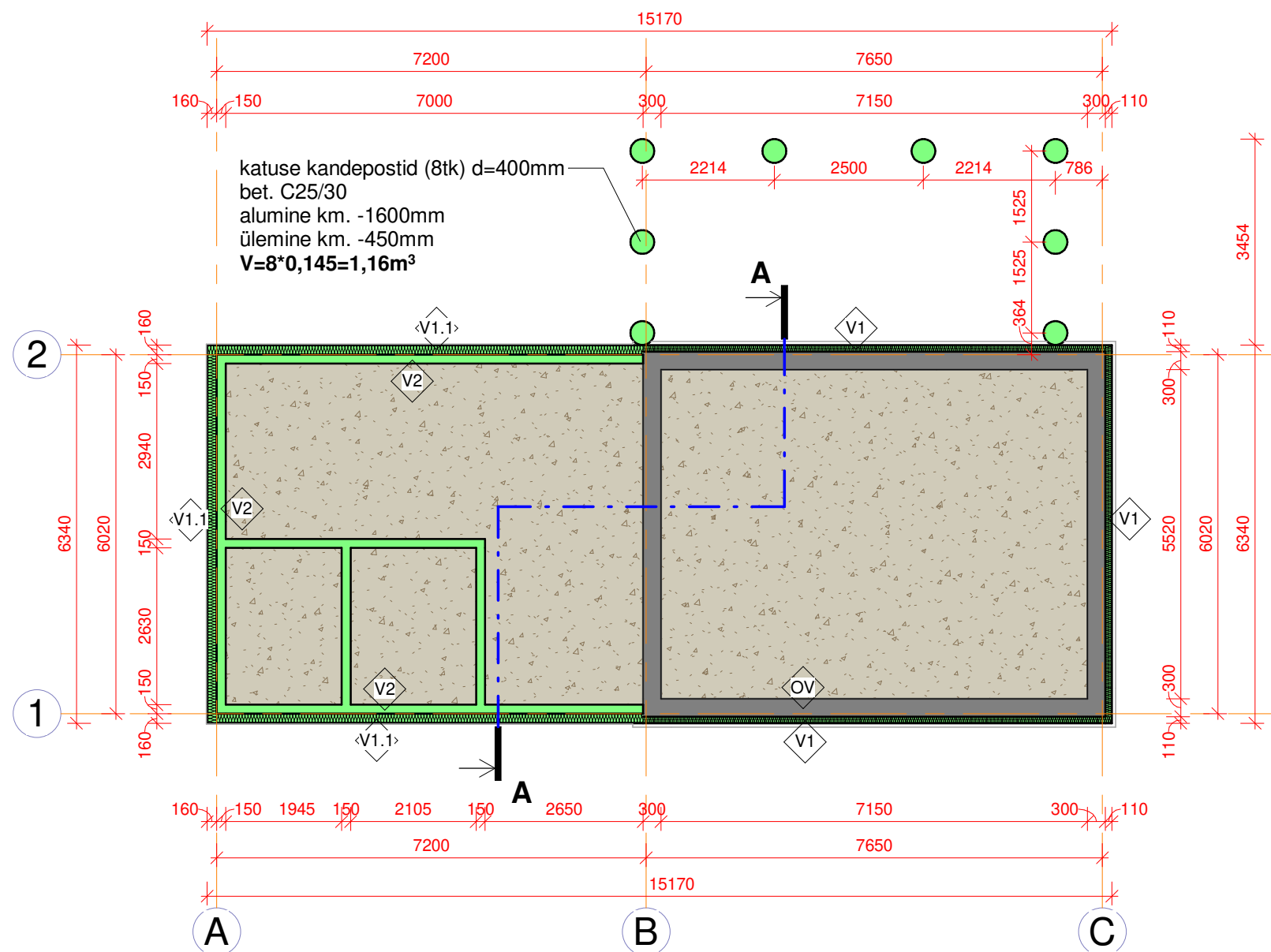
### TÄHIS V2 + V1.1

1. Õõnesbetoonplokid 150mm, õõnsused betoneeritud C20/25
2. Hüdrolatsiooni vööp (vajadusel)
3. Vahtpolüstüreen (nt. Thermisol Routa 120 või analoogne) 50mm
4. Vahtpolüstüreen (nt. Thermisol Routa 120 või analoogne) 100mm
5. Niiskuskindel soklikrohv või sokliplaat



## Vundamendikonstruktsioonid

1 : 20

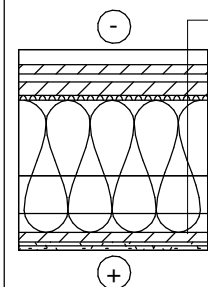


## Maapind

1 : 100

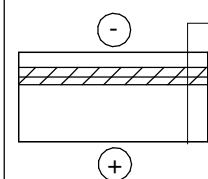
— Olemasolevad konstruktsioonid  
— Rajatavad konstruktsioonid

Töö nimetus: <b>SAUN-SUVILA REKONSTRUEERIMINE</b>		Objekti aadress: Vahtra, Roosisaare küla, Võru vald, Võru maakond KÜ 91804:001:0029	
Koostas: Indrek Kits	Koostatud: 14. mai 2025.a.	Töö number: 068-0125	
Kontrollis: Virgo Eiche / Dip. Ehitusinsener, tase 7.	Lehekülg: AR-5-03	Stadium: EP	
Joonise nimetus: Vundamendi plaan ja konstruktsioonikihid		EDEPOL OÜ Raudtee 35, Võru, Eesti info@edepol.ee +372 503 1201 Teevõrgu E 403/2009-P Reg. MTR: EEP000730	



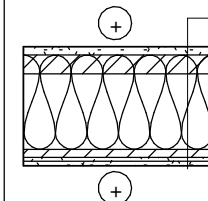
#### TÄHIS K1 + L1:

1. Eterniit
2. Roovitus ristlõikega 100x25mm, sammuga 300mm (või vastavalt katusekatte tootja nõuetele)
3. Distsantsliist 25mm
4. Katusekile
5. Distsantsliist min. 35mm
6. Tuuletõkkeplaat 13mm
7. Sarikad ristlõikega 50x200mm, sammuga 600mm, sarikate vahel puistevill paksusega 200mm
8. Roovitus ristlõikega 50x100mm, sammuga 600mm, roovituse vahel puistevill paksusega 100mm
9. Roovitus ristlõikega 50x50mm, sammuga 400mm, roovituse vahel puistevill paksusega 50mm
10. Aurutõke
11. Distsantsliist 21mm
12. Puitlaast plaat 10mm
13. Kipsplaat 12,5mm või laelaudis 15mm



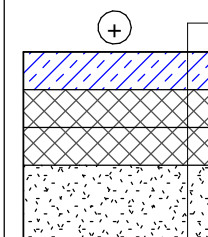
#### TÄHIS K2:

1. Eterniit
2. Roovitus ristlõikega 100x25mm, sammuga 300mm (või vastavalt katusekatte tootja nõuetele)
3. Distsantsliist 25mm
4. Katusekile
5. Sarikad ristlõikega 50x150mm, sammuga 600mm,



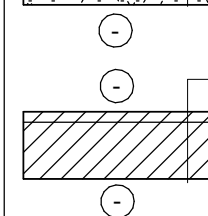
#### TÄHIS P2:

1. Põrand
2. Puitlaastplaat (krunditud) 22mm
3. Laagid 50x50mm, sammuga 400mm (laagid toetuvad laetaladele - laagide ja talade vahele paigaldatakse helisoolatsooni ribad sammumõõra vähendamiseks), laagide vahel puistevill 50mm
4. Vahelae talad ristlõikega 50x200mm, sammuga 600mm, vahel puistevill 200mm
5. Distsantsliist 21mm
6. Puitlaast plaat 10mm
7. Kipsplaat 12,5mm või laelaudis 15mm



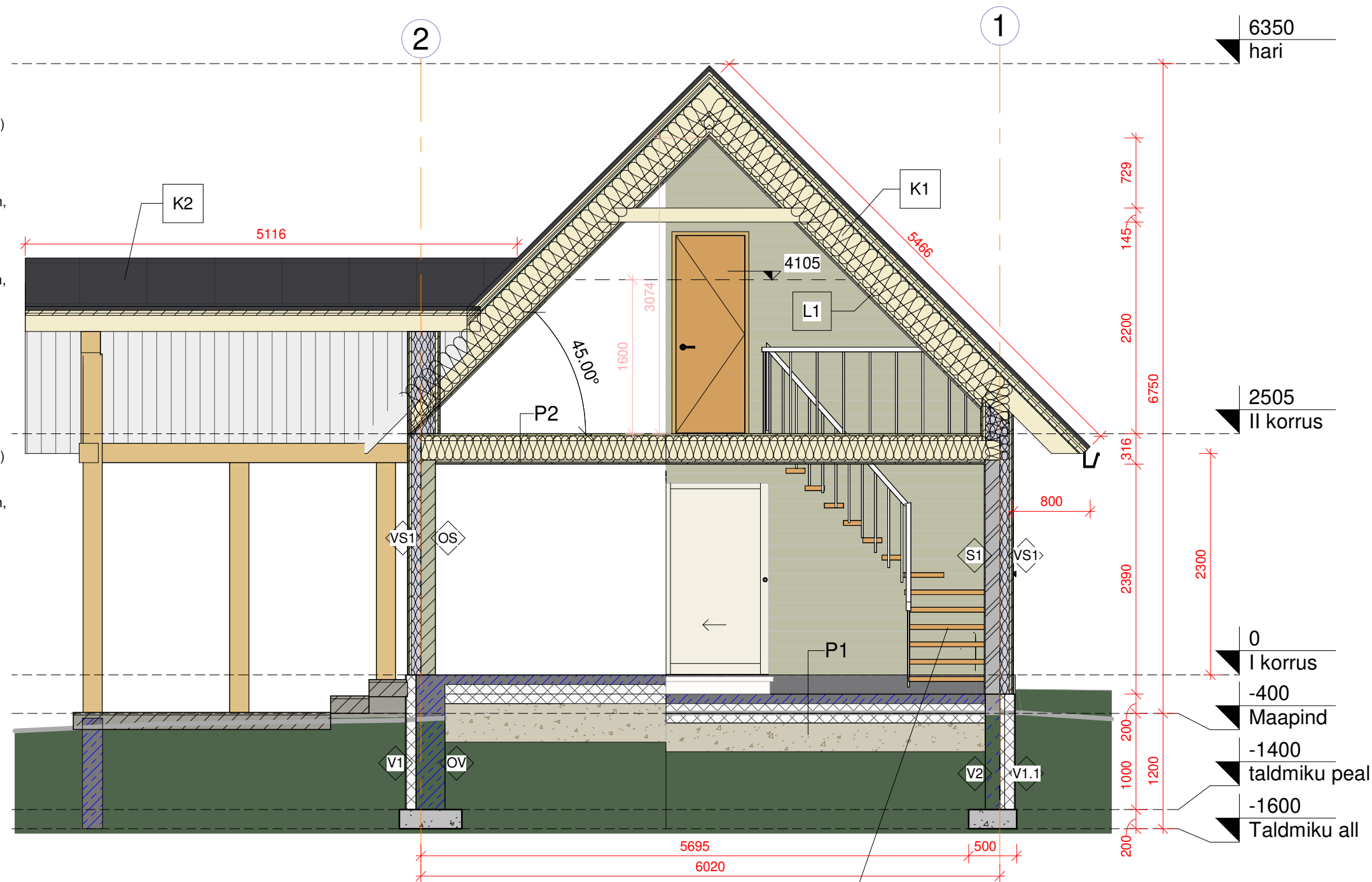
#### TÄHIS P1:

1. Põrand
2. Armeeritud betoon 100mm
3. 2 kihti polüetüleenkilet
4. Vahtpolüstüreen 2x100mm (EPS80)
5. Max.200 mm kihtidena mehhaaniliselt tihendatud kruusast tagasitõidet



#### TÄHIS P3:

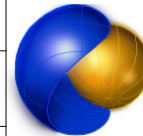
1. Sügavimmutatud terrassi laud 28mm
2. Sügavimmutatud terrassi talad ristlõikega 50x150mm, sammuga 600mm

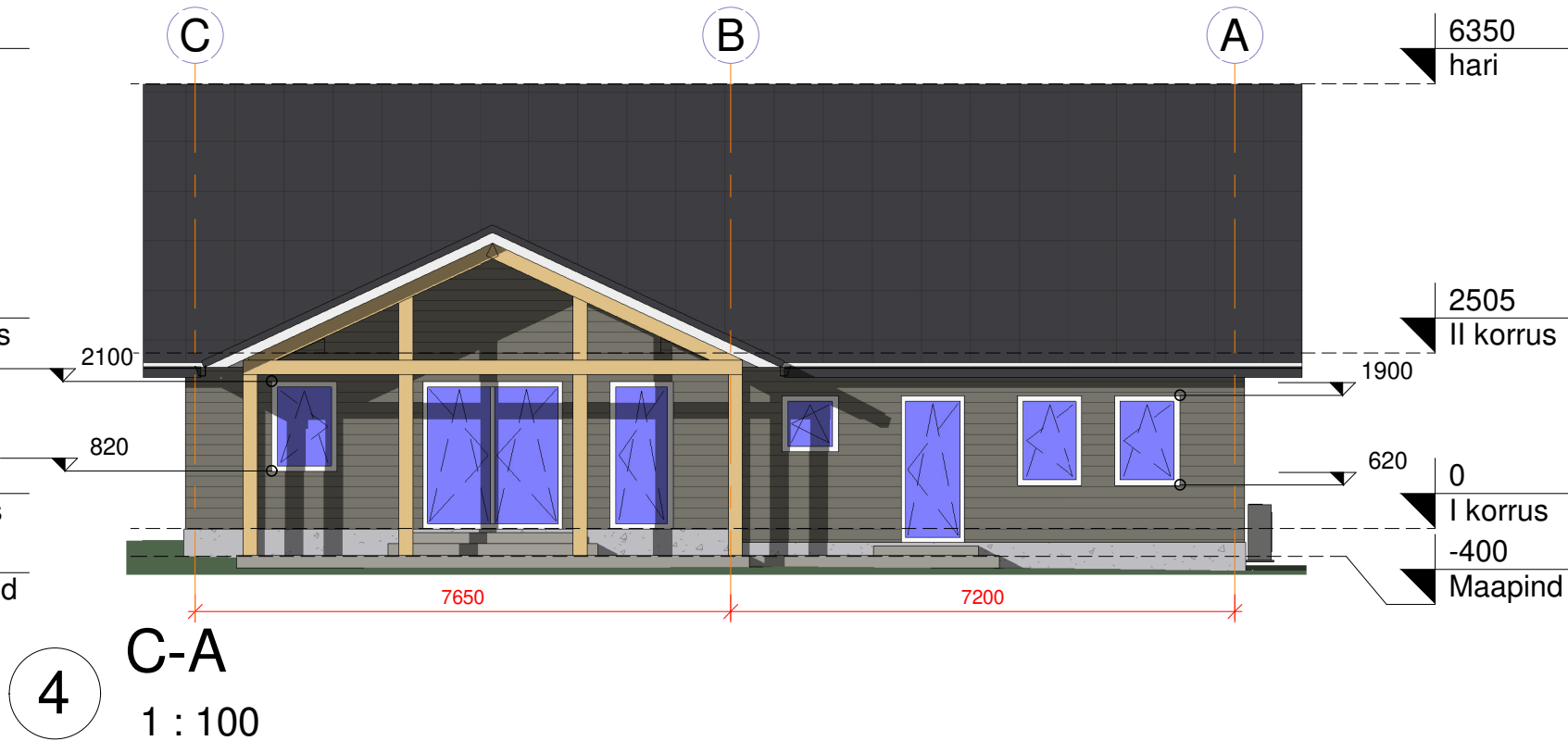
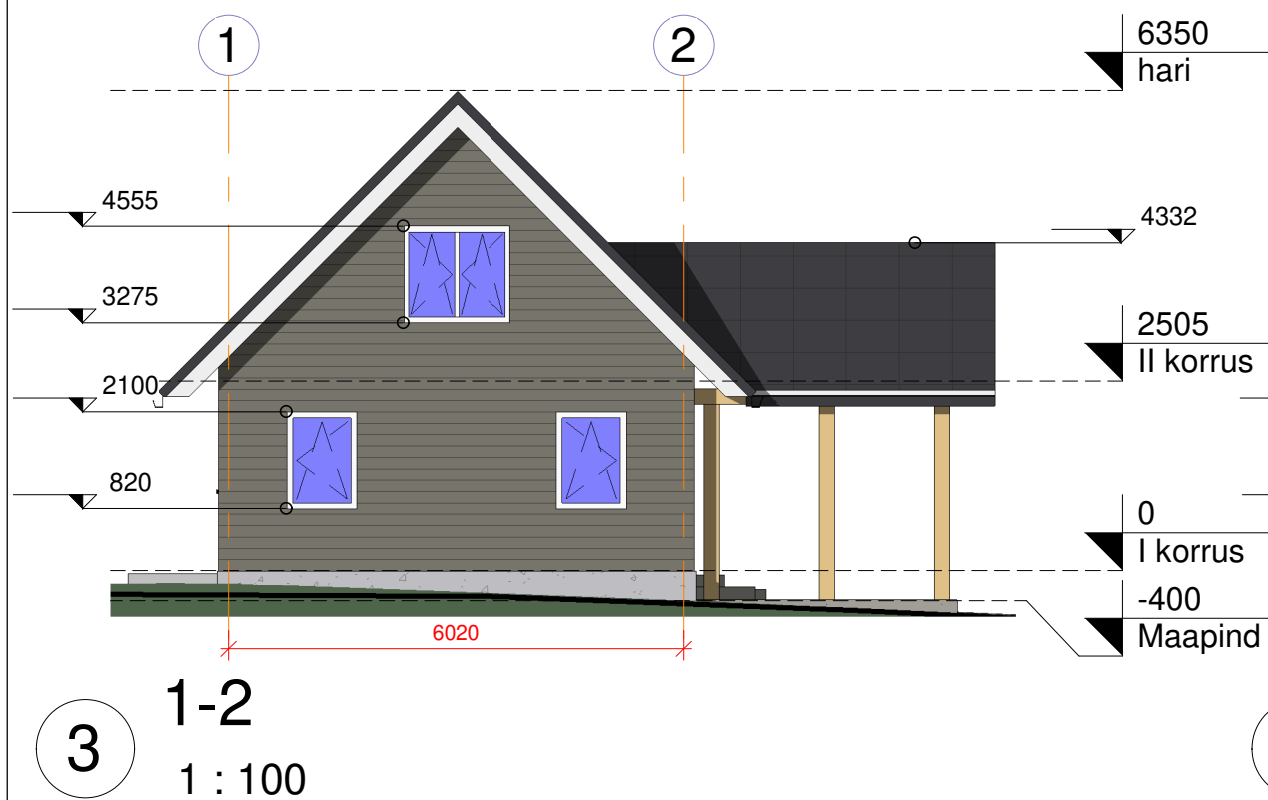
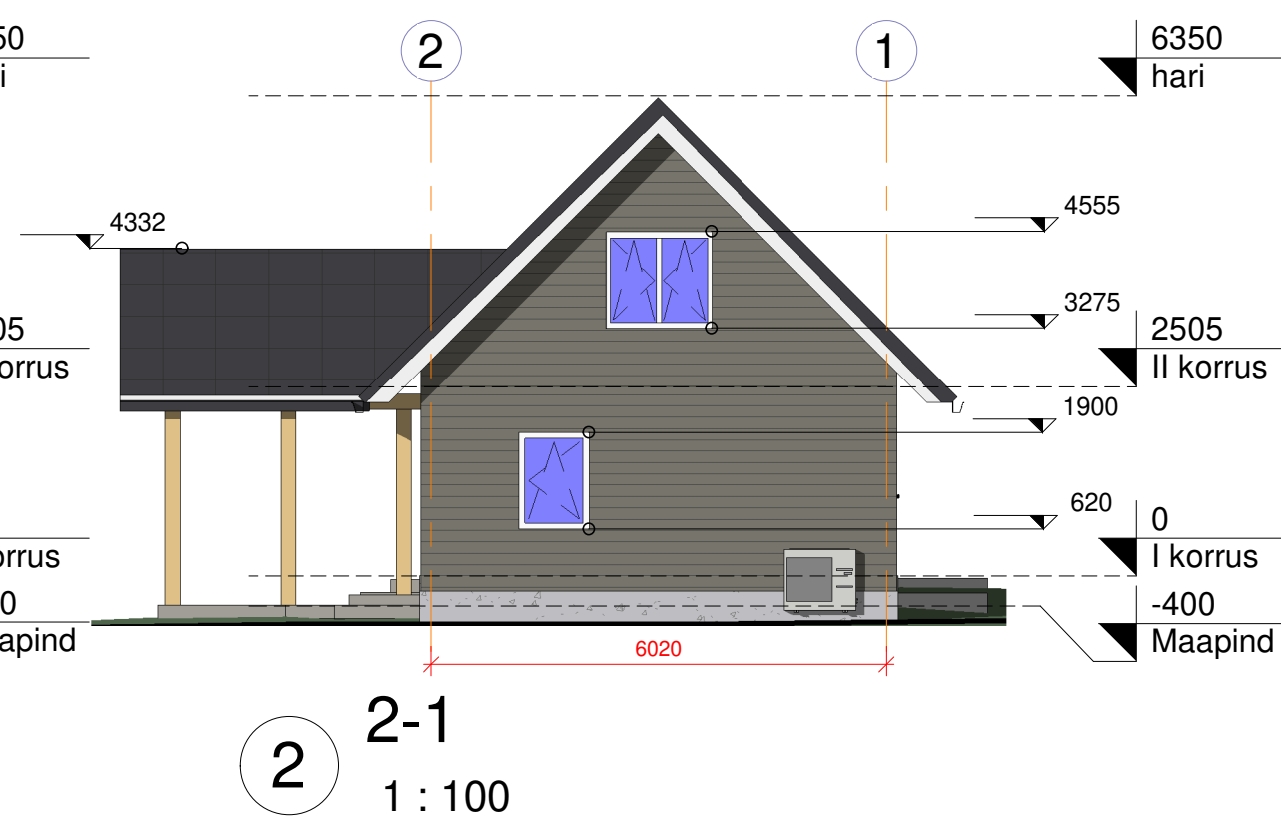
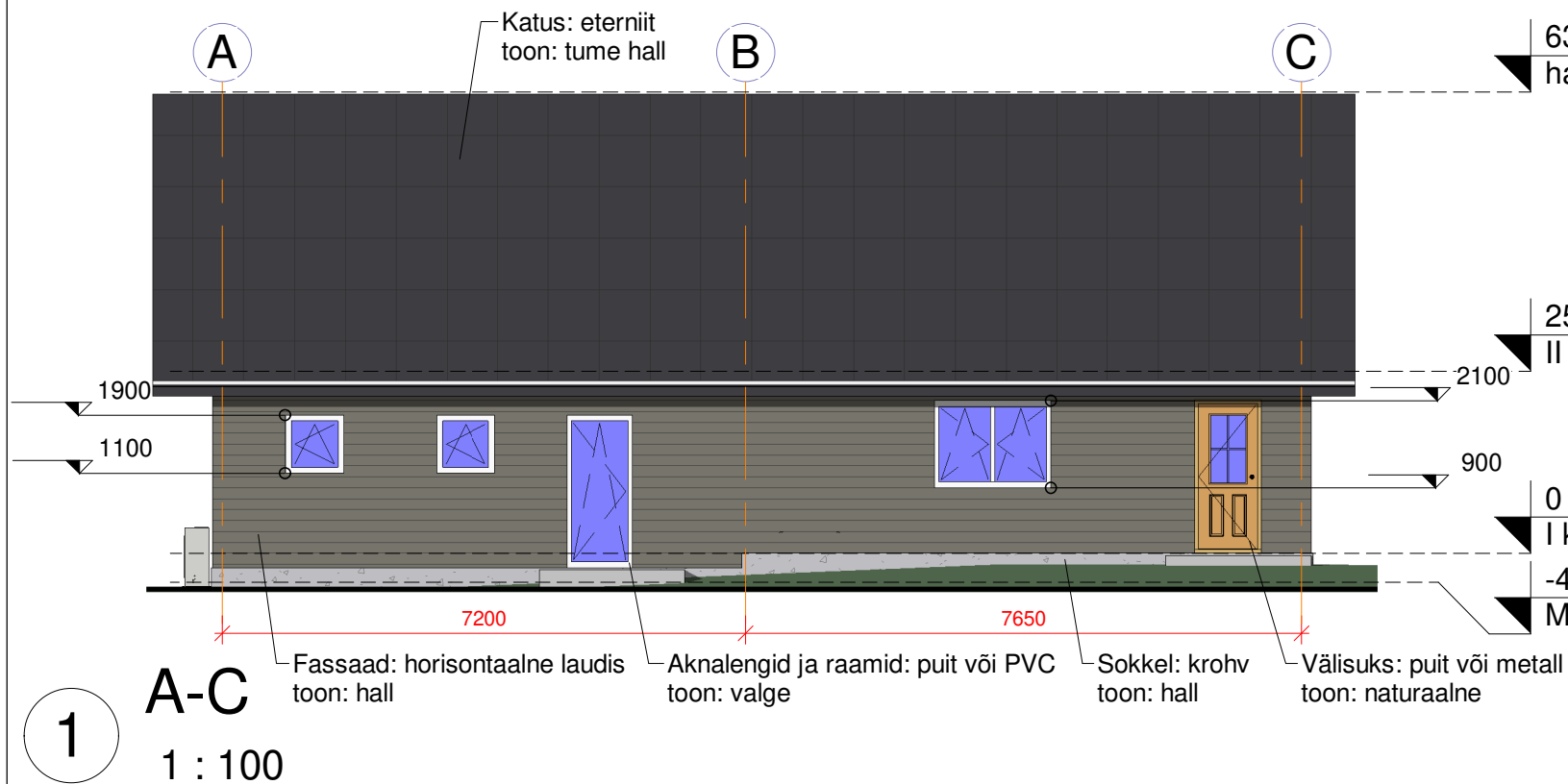



15 tõusu 18.03/27.43

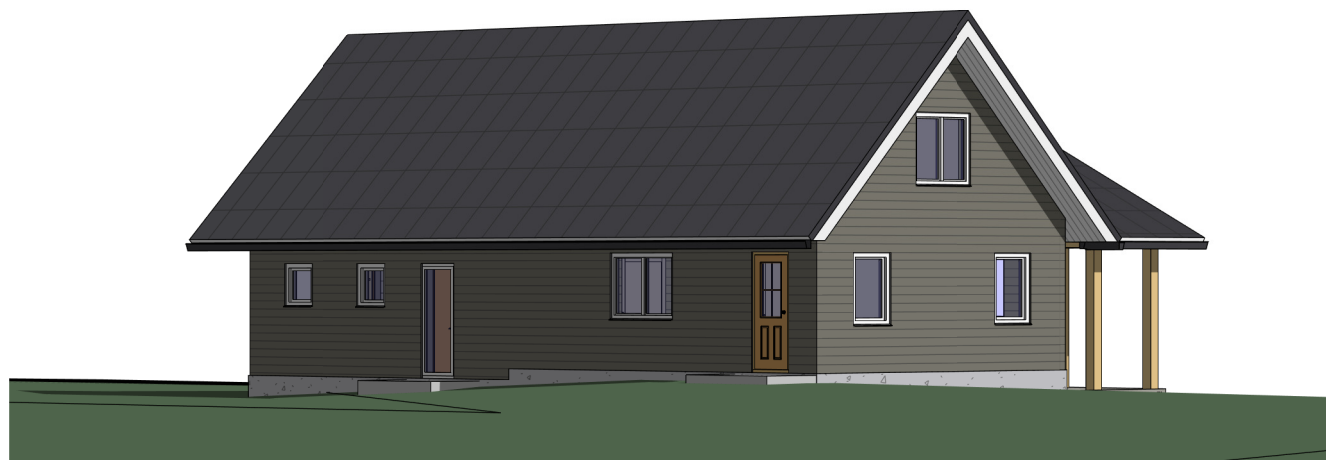
**A** Lõige A-A  
1 : 50

Põrandate ja katuste  
konstruktsioonikihid  
1 : 20

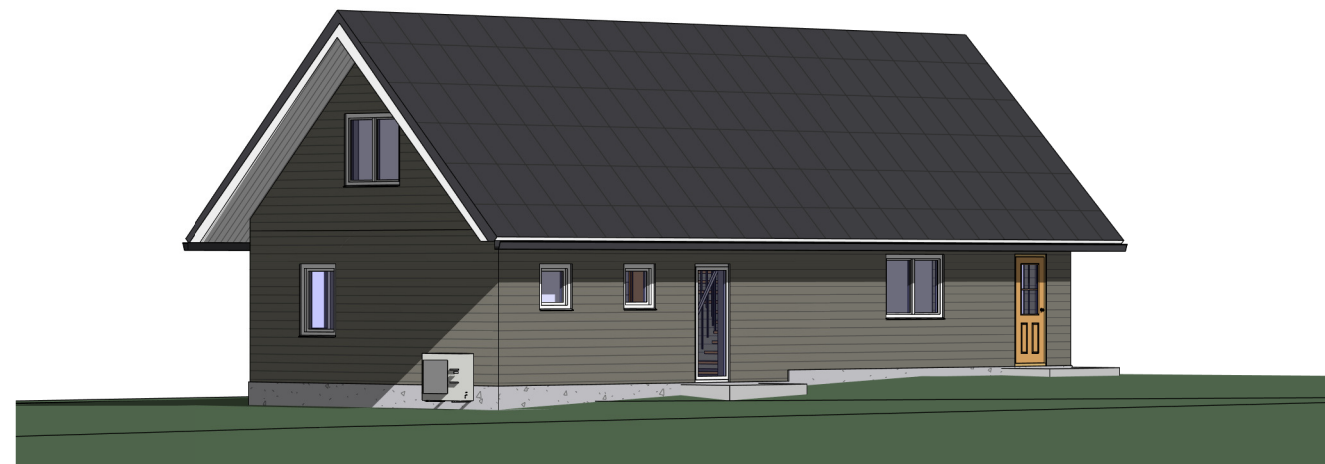
<u>Töö nimetus:</u> <b>SAUN-SUVILA REKONSTRUEERIMINE</b>		<u>Objekti aadress:</u> Vahtra, Roosisaare küla, Võru vald, Võru maakond KÜ 91804:001:0029		<b>EDEPOL OÜ</b>  Raudtee 35, Võru, Eesti info@edepol.ee +372 503 1201 Teevõlusuba: E 403/2009-P Reg. MTR: EEP000730
<u>Koostas:</u>	Indrek Kits	<u>Koostatud:</u>	<u>Töö number:</u>	
<u>Kontrollis:</u>	Virgo Eiche / Dip. Ehitusinsener, tase 7.	14. mai 2025.a.	068-0125	
<u>Joonise nimetus:</u>	Lõige A-A ja konstruktsioonikihid	<u>Lehekülg:</u>	<u>Staadium:</u>	
		AR-6-01	EP	



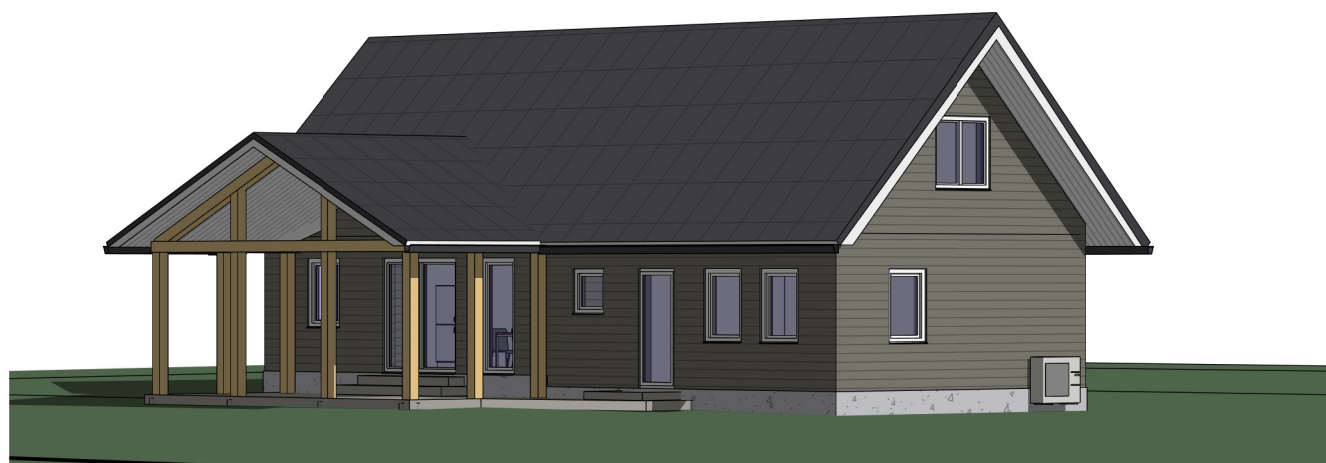
Töö nimetus: <b>SAUN-SUVILA REKONSTRUEERIMINE</b>		Objekti aadress: Vahtra, Roosisaare küla, Võru vald, Võru maakond KÜ 91804:001:0029		<b>EDEPOL OÜ</b>  Raudtee 35, Võru, Eesti info@edepool.ee +372 503 1201 Teeviisiluba: E 403/2009-P Reg. MTR: EEP000730
Koostas:	Indrek Kits	Koostatud:	14. mai 2025.a.	
Kontrollis:	Virgo Eiche / Dip. Ehitusinsener, tase 7.	Töö number:	068-0125	
Joonise nimetus:	Vaated	Lehekülg:	AR-6-02	
		Stadium:	EP	



1 Perspektiivne vaade 1




2 Perspektiivne vaade 2



3 Perspektiivne vaade 3



4 Perspektiivne vaade 4

<u>Töö nimetus:</u> <b>SAUN-SUVILA REKONSTRUEERIMINE</b>		<u>Objekti aadress:</u> Vahtra, Roosisaare küla, Võru vald, Võru maakond KÜ 91804:001:0029		 <b>EDEPOL OÜ</b>  Raudtee 35, Võru, Eesti info@edepol.ee +372 503 1201 Teevõrgu E 403/2009 Reg. MTR: EEP000730	
<u>Koostas:</u>	Indrek Kits	<u>Koostatud:</u>	14. mai 2025.a.		<u>Töö number:</u> <b>068-0125</b>
<u>Kontrollis:</u>	Virgo Eiche / Dip. Ehitusinsener, tase 7.				
<u>Joonise nimetus:</u>	Perspektiivsed vaated				
		<u>Lehekülg:</u> <b>AR-8-01</b>	<u>Stadium:</u> <b>EP</b>		

Seinte mahud				
Konstruksioon	Paksus	Pindala	Maht	Seina tähis
OS1 - olemasolev sein	150	71.5 m²	10.58 m³	OS
OV - olemasolev maakivivundament	300	37.2 m²	10.78 m³	OV
S1 - fibo 150mm + krohv	160	59.4 m²	9.50 m³	S1
S2 - puitkarkass 50x100 vahel vill 100 + osb + kips	149	22.5 m²	3.21 m³	S2
S3 - leiliruum - pir-plaat 50mm + Dist.liist 35 + Saunalaudis 15	100	19.4 m²	1.94 m³	S3
V1 - pealmised kihid 100MM peno + krohv 10mm	110	30.6 m²	3.35 m³	V1
V1.1 - pealmised kihid 150MM peno + krohv 10mm	160	24.8 m²	3.96 m³	V1.1
V2 - õõnesplokk 150mm	150	35.6 m²	5.33 m³	V2
VS1 - karkass 100 + t.tõke + distantis + laudis	139	100.5 m²	13.84 m³	VS1
VS2 - Puitkarkass ja vill 150 + t.tõkke kangas + distliist 21 + laudis 18 + roov ja vill 50 + osb + kips	339	21.8 m²	6.74 m³	VS2
Grand total: 45		423.1 m²	69.24 m³	

Põrandate mahutabel			
Tähis	Konstruksioon	Pindala	Maht
	trepp, bet. 300mm	4.8 m²	1.44 m³
P1	P1 - Põrand 100mm bet ja eps 200mm	82.1 m²	41.04 m³
P2	P2 - puittaladel vahelagi 352mm	85.8 m²	27.08 m³
P3	P3 - väliterrass talad 150+ terrassilaud 28	32.1 m²	5.66 m³
		204.8 m²	75.22 m³

Uste spetsifikatsioon					
Kogus	Laius	Kõrgus	Tulekindlus	Tähis	Kirjeldus
1	905	2100		LU1	
1	1105	1990		LU2	
2	800	2100		U1	1-poolne siseuks
2	700	2100		U2	1-poolne siseuks
1	690	1890		U3	
1	910	2110		VU1	External Single


8

Akende spetsifikatsioon				
Kogus	Laius	Kõrgus	Tähis	Pindala
6	930	1280	A1	7.1 m²
1	1600	1200	A2	1.9 m²
2	900	2100	A3	3.8 m²
3	800	800	A4	1.9 m²
1	900	2100	A5	1.9 m²
1	2000	2100	A6	4.2 m²
2	1400	1280	A7	3.6 m²
16				24.4 m²

Ruumide eksplikatsioon						
Pos.nr	Ruumi nimetus	Otstarve	Korrus	Pindala	Perimeeter	Maht
Eluruum						
1	Esik	Eluruum	I korrus	3.7 m²	7.7 m	8.08 m³
2	Köök / Elutuba	Eluruum	I korrus	37.7 m²	27.3 m	82.46 m³
3	Eesruum	Eluruum	I korrus	11.8 m²	17.1 m	26.53 m³
4	Dush	Eluruum	I korrus	5.5 m²	9.4 m	12.05 m³
5	Leil	Eluruum	I korrus	4.2 m²	8.3 m	9.17 m³
6	Tuba	Eluruum	I korrus	10.9 m²	13.8 m	23.84 m³
7	WC/Teh.	Eluruum	I korrus	4.3 m²	8.2 m	9.45 m³
8	Tuba	Eluruum	II korrus	20.6 m²	19.9 m	45.91 m³
9	Tuba	Eluruum	II korrus	21.7 m²	20.6 m	48.20 m³
				120.3 m²	132.4 m	265.70 m³
				120.3 m²	132.4 m	265.70 m³

Ehitisealune pind		
Nimetus	Pind	Perimeeter
Ehitisealune pind	95.3 m²	42.9 m
Varju all	33.1 m²	24.6 m
	128.4 m²	

Katuste mahutabel		
Tähis	Pindala	Maht
K1 - katus, eterniit, soojustatud		
K1	173.9 m²	55.97 m³
K2 - katus, eterniit, soojustamata		
K2	39.2 m²	9.03 m³
L1 - katuslagi, soojustatud		
L1	130.6 m²	25.80 m³
	343.7 m²	90.80 m³

<u>Töö nimetus:</u> <b>SAUN-SUVILA REKONSTRUEERIMINE</b>		<u>Objekti aadress:</u> Vahtra, Roosisaare küla, Võru vald, Võru maakond KÜ 91804:001:0029		<b>EDEPOL OÜ</b>  <small>Raudtee 35, Võru, Eesti info@edepol.ee +372 503 1201 Teeviisiluba: E 403/2009-P Reg. MTR: EEP000730</small>
<u>Koostas:</u> <b>Indrek Kits</b>		<u>Koostatud:</u> 14. mai 2025.a.	<u>Töö number:</u> <b>068-0125</b>	
<u>Kontrollis:</u> <b>Virgo Eiche / Dip. Ehitusinsener, tase 7.</b>				
<u>Joonise nimetus:</u> <b>Mahu- ja spetsifikatsioonitabelid</b>		<u>Lehekülg:</u> <b>AR-8-02</b>	<u>Stadium:</u> <b>EP</b>	